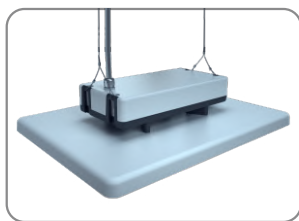
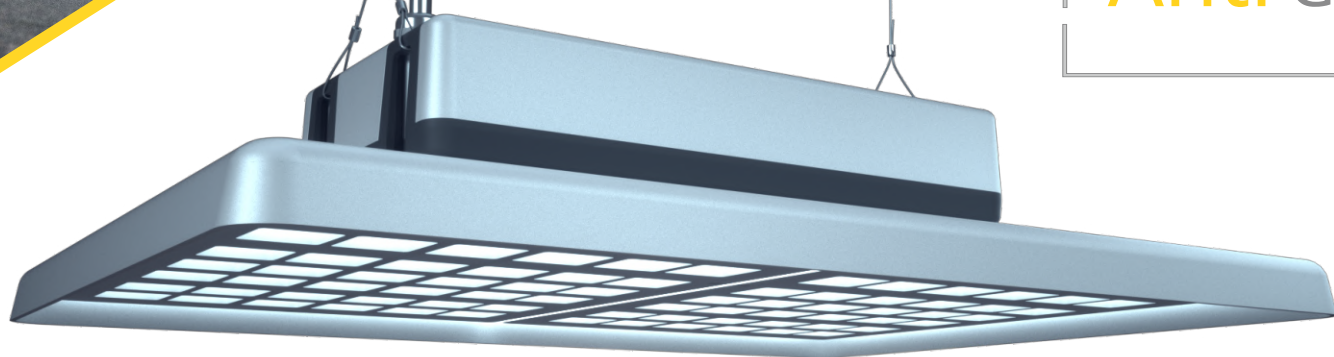




UGR <19

Schlagfest IK10

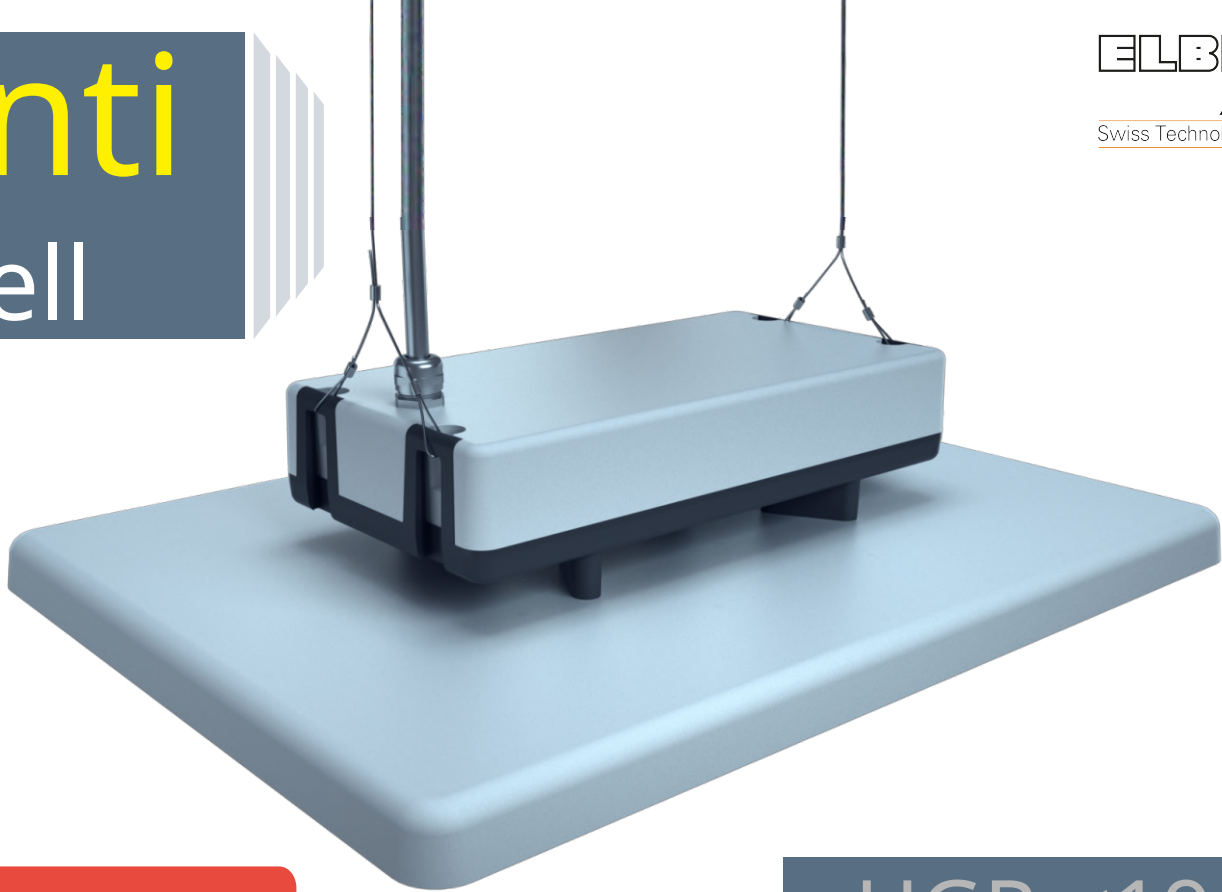
Anti-Grell



“
Blendfreies Licht wird immer häufiger für Anwendungen benötigt, bei denen sich Menschen mit dem grellen Licht nicht wohl fühlen, insbesondere wenn die Lichter nicht sehr hoch waren. Mildbeam ist die ideale Lösung für den visuellen Schutz. Dies erhöht die Leistung der Mitarbeiter und die Qualität ihrer Arbeit.
”

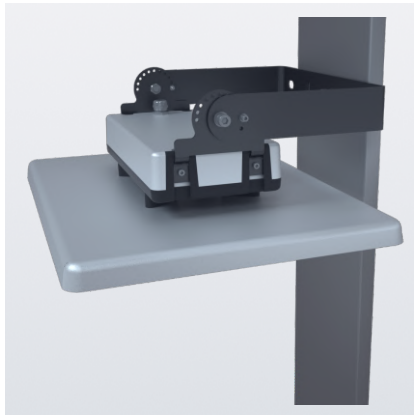
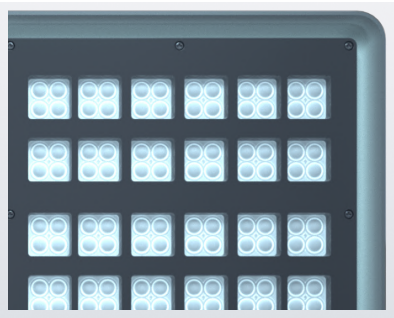


Anti Grell



Schlagfest IK10

UGR <19



● Fortschrittliche UGR-Technologie

Die Optik wurde speziell entwickelt, um Blendung zu minimieren und Homogenität zu maximieren. Mit einem Anti-Glaing-Film auf der Linse und einem Schild vorne konnten wir UGR <20 erreichen

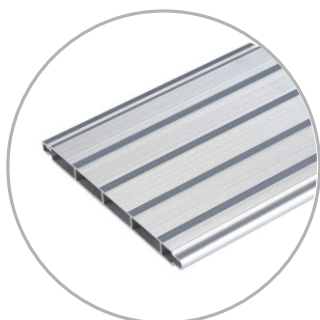
● Einfache Installation

Mit dem mit Netzkabel ausgestatteten Deckeninstallationszubehör können die beiden Aufhängepunkte an der Decke zu einer Einzelpunktinstallation kombiniert werden. Dies spart Zeit und Kosten für die Installation. Und selbst Vibrationen und Luftbewegungen können es nicht mehr verdrehen.



Blendschutz
UGR <19

Grell
UGR > 27



Reines Aluminium
Kühlkörper

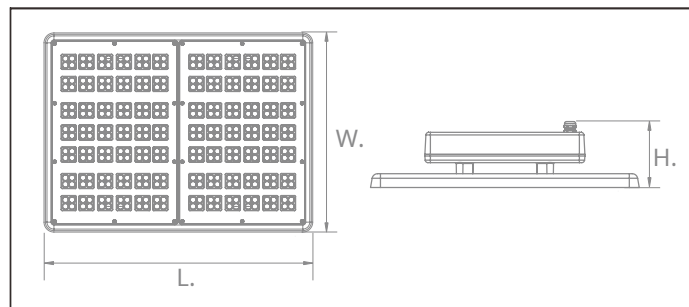


Meanwell-Driver



Schlagfestigkeitsprüfung





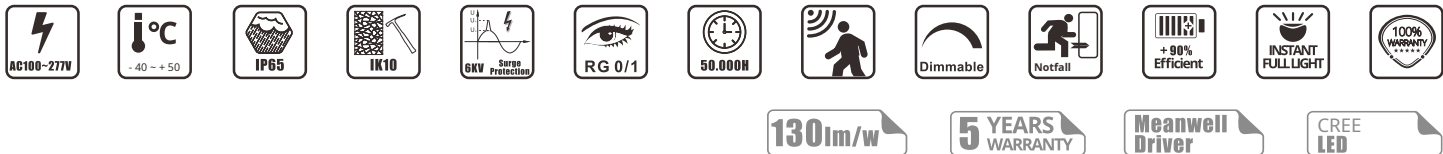
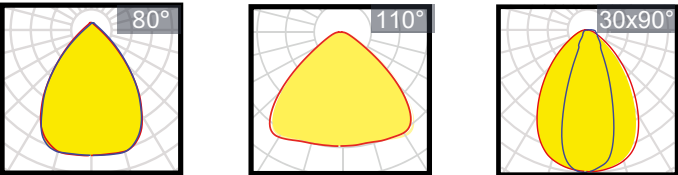
Eigenschaften

Gehäuse: Reines Aluminium
Wärmeleitfähigkeit: 226W/m · K
LED Chip: CREE JK 3030
CRI: Ra> 70 (80/90 für Option)
SDCM: <6
Leistungsfaktor:> 0,95
THD: <15
Driver: Meanwell ELG oder OSRAM
Drivereffizienz:> 93%
Schutz: OTP, OCP, OVP, SCP
Überspannungsschutz: 6KV
Schutzart: IP65
Schlagprüfung: IK10
Elektrisch: 100-277 V, 50/60 Hz
Betriebstemperatur: -40 ~ 50°C
Tm21: L90B10> 100.000H
Lebensdauer: 100.000H


Funktionen

ZigBee / PWM / DALI 0/1 ~ 10V / Funk

Abstrahlwinkel zur Auswahl:



Modell	Watt	Spannung	Lumen	CRI	IP	Abmessungen	Gewicht
HB060ME2F-CO	60W	220 ~ 240V	7800LM	> 70 (80)	IP65	L362 * W257 * H120MM	4.1 Kg
HB100ME2F-CO	100W	220 ~ 240V	13000LM	> 70 (80)	IP65	L362 * W257 * H120MM	4.1 Kg
HB150ME2F-CO	150W	220 ~ 240V	19500LM	> 70 (80)	IP65	L415 * W310 * H120MM	4.4 Kg
HB200ME4F-CO	200W	220 ~ 240V	26000LM	> 70 (80)	IP65	L487 * W362 * H120MM	5.8 Kg
HB300ME6F-CO	300W	220 ~ 240V	39000LM	> 70 (80)	IP65	L720 * W365 * H130MM	7.5 Kg
HB360ME6F-CO	360W	220 ~ 240V	43200LM	> 70 (80)	IP65	L720 * W365 * H130MM	7.5 Kg

Zubehör:			
1	20500027	Aufhängeseil, 1,1m Länge, mit 1Stück Handring, 2 Stück pro Set	
2	20500002	Deckenhalterung für die schnelle Installation. Selbst Vibrationen oder Luftbewegungen können es nicht mehr verdrehen.	
3	20500001	Wandbügel	
4	20500029	Montagebügel zur Montage von zwei Leuchten aneinander	