

## K226725 DUROXLED LED Leuchte 45W für anspruchsvolle Bereiche

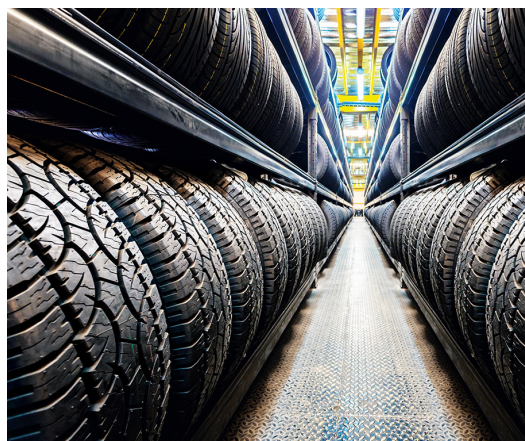
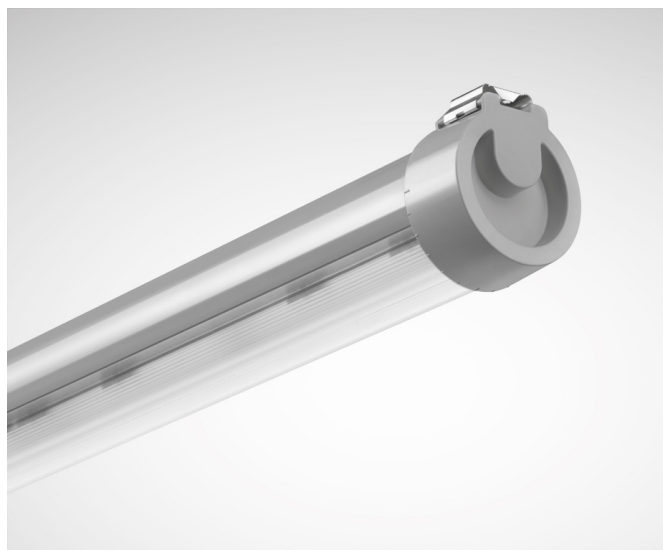
Mit der gasdichten DuroxLed lassen sich die Vorteile der LED-Technologie auch in anspruchsvollen Spezialbereichen erschließen, z.B. in der industriellen Produktion, in Reifenlagern oder Waschstraßen. Darüber hinaus erfüllt die Duroxo G2 LED die hohen Anforderungen der Lebensmittelherstellung, z.B. IFS (International Food Standard) oder BRC (Global Standard Food).

### IDEAL FÜR EXTREME ANWENDUNGSBEREICHE

- Reifenlager
- Waschstraßen
- Schwimmhallen
- spezielle Industriebereiche
- Lebensmittelherstellung (IFS oder BRC) zugelassen

### RESISTENT und GASDICHT

- Absolut gasdicht
- Schwefel-, Chlor- und Ammoniak-Dämpfe
- Reinigungschemikalien
- Gasen- und Lösemittel-Dämpfe



### FLEXIBLE MONTAGE

Deckenmontage, anwendungsspezifische Wandmontage oder sogar als abgependelte Version: Besonders in Innenräumen bietet die DuroxLed viele planerische Freiheiten. Die Befestigung erfolgt einfach und werkzeuglos über die bewährten Lichtbandmontage-Clips



### ROBUST - LANGLEBIG - EFFIZIENT - REINIGUNG

Schutzart	IP69K
Schlagfestigkeit	IK10
Umgebung	-25°C und 50°C
Effizienz	146 lm/W
Lebensdauer	100.000 Stunden (L80 bei tq 35°C) Betriebskosten niedrig
Gehäuse	Plexiglas (PMMA)
Reinigung	resistent gegenüber Reinigungs- und Desinfektionsmitteln, lässt sich besonders einfach und gründlich reinigen

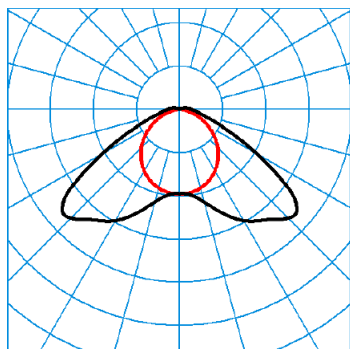
Elbro-No	E-No	W	lm	K		R <sub>a</sub>						KG
K226725		45	6700	4000	120°	A <sup>+</sup>	✓	IP69K	1345x113x126			4.200

\* Markenzeichen eines Unternehmens, das nicht in Verbindung mit der ELBRO AG steht.

## Produktmerkmale und Kenndaten

Leuchtentyp	Gasdichte LED-Rohrleuchte aus schlagzähem PMMA.
Montageart	Anbaul/Abhängen
Anschlussleistung	45 W
Farbtemperatur	4.000 K
Bemessungslichtstrom	6.700 lm
Lichtausbeute	148 lm/W
LED-Lebensdauer	L80 (50 °C) = 100.000 h
Farbwiedergabeindex	80
Farbtoleranz	3 SDCM
Photobiologische Klasse	Gruppe 0 - kein Risiko
Leuchtenfarbe	Transparent
Leuchtenkörper	Leuchtenkörper aus schlagzähem PMMA. Endkappen aus schlagzähem, witterungsbeständigen Kunststoff (ASA).
Elektrische Ausführung	Mit elektronischem Betriebsgerät, schaltbar.
Anschlussart	Anschlussleitung
Bemessungsfrequenz	50/60 Hz
Bemessungsspannung	230 - 240 V
Schutzart	IP69K
Schutzart Raumseitig	IP69K
Schutzklasse	I
Schlagfestigkeit IK	IK09
Umgebungstemperatur	-25 - 50 °C
Länge-Netto	1.345 mm
Breite-Netto	113 mm
Höhe-Netto	126 mm
Außendurchmesser	100 mm
Gewicht	4,2 kg

## Lichtverteilungskurven



UGR I = 24.2  
 UGR q = 26.0  
 DIN 5040: A30  
 UTE: 0,98 E + 0,02 T  
 CEN Flux Code: 37 75 94 98 100 4 16 28 2

C0 - C180  
 C90 - C270