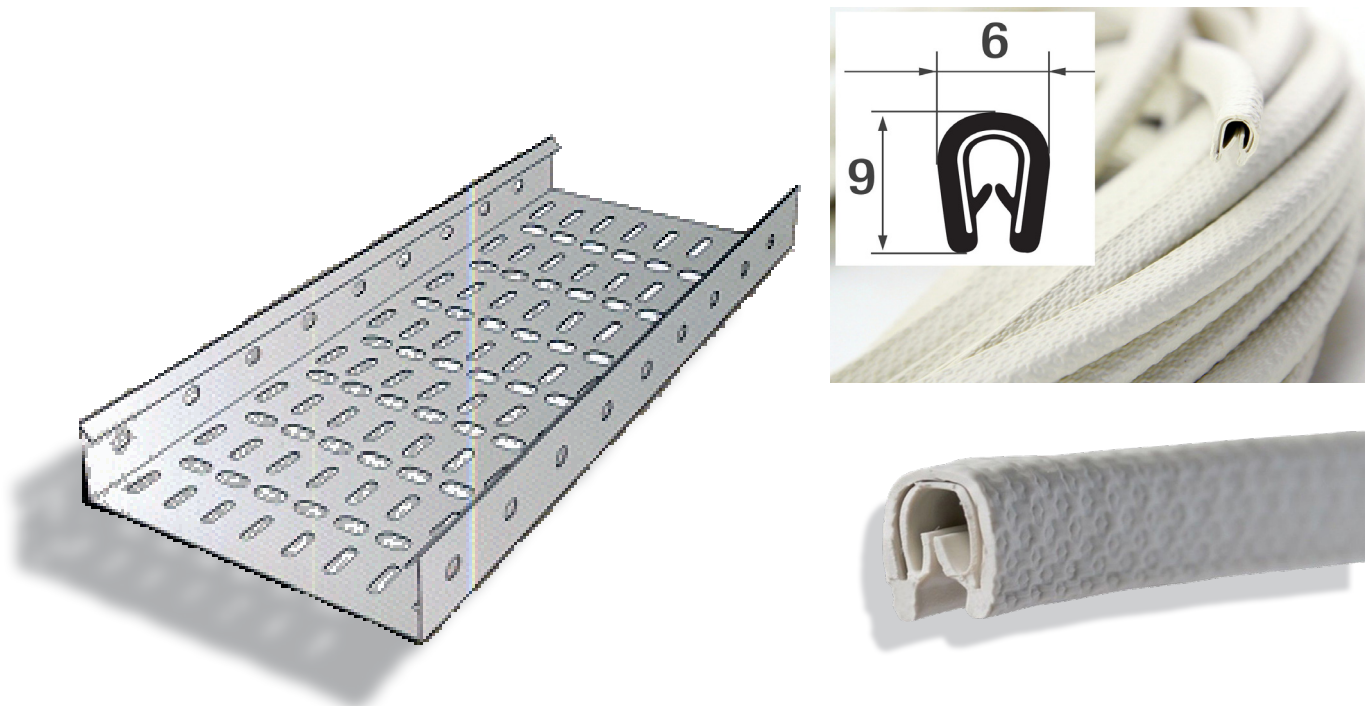


# Kantenschutzprofil

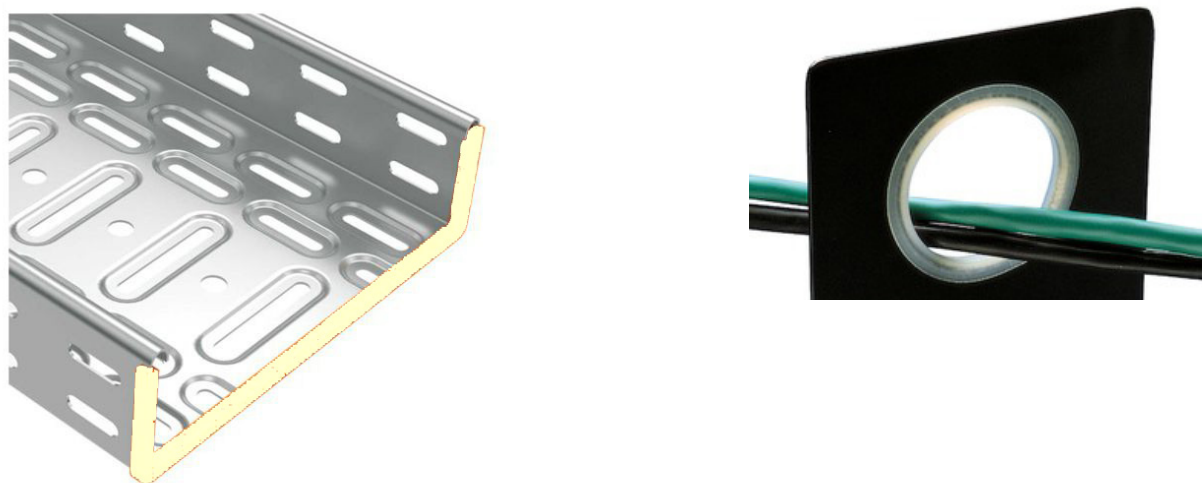
**Metallprofil mit Kunststoff ummantelt für Kabelrinnen und Blechkanäle sowie für scharfkantige Durchführungen**



## Schnell, einfach, sicher!

Montage durch Aufstecken auf alle scharfkantigen Blechkanten.

Somit wird der Kabelmantel vor Beschädigung durch die rauen Kanten des Kanals oder der Blechöffnung geschützt. Auch die Verletzungsgefahr für den Monteur reduziert sich erheblich.



Elbro-No	E-No	Bezeichnung	Länge	Abmessungen	Farbe
K226175	127 018 649	Kantenschutzprofil	1 m	6.5 x 9.5 mm	grau
K226928	127 018 669	Kantenschutzprofil	10 m	6.5 x 9.5 mm	grau
K226176	127 018 659	Kantenschutzprofil	50 m	6.5 x 9.5 mm	grau